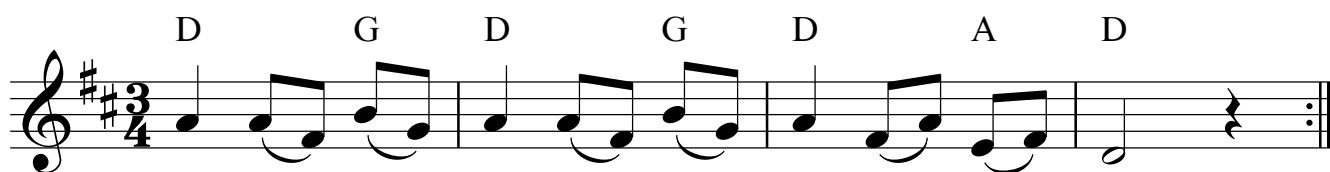


Nesem vám noviny

♩=100

česká



1. Ne- sem vám no - vi - ny, po - slo - chej - te.
Z be tlém- ské kra - ji - ny, po - zor - dej - te.



Sly-šte je pil-ně a ne-o-myl-ně, ro - zjí - mej - te.

*1. Nesem vám noviny, poslouchejte,
z betlémské krajiny, pozor dejte.
/:Slyšte je pilně a neomylně,:/
rozjímejte.*

2. Syna porodila čistá Panna,
v jesličky vložila Krista Pána,
/:jej ovinula a zavinula,:/
plenčičkama.

3. Andělé nebeští k němu přišli,
a také pastýři hned se sešli,
/:jeho vítali, jeho chválili,:/
dary nesli.

4. My také křesťané, nemeškejme,
k těm svatým jesličkám pospíchejme.
/:Ježíše svého, Pána našeho,:/
přivítejme.