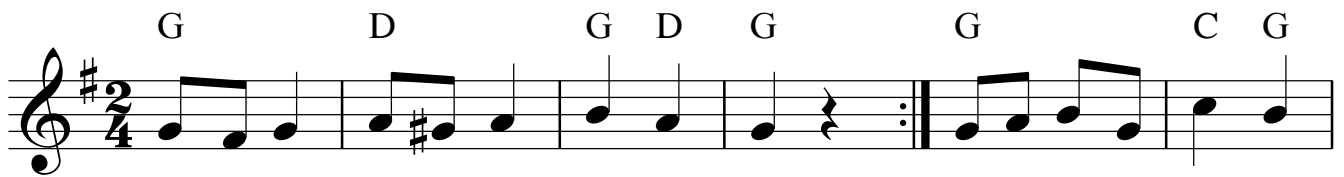
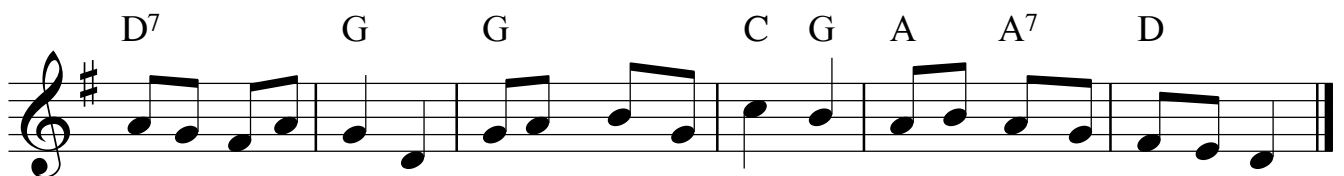


Co to ten slavíček

moravská



1. Co to ten sla-ví-ček dnes tlu - če? Aj ta kře-pe - lin - ka,
Co to ta hrd-lič-ka cu-kru - je?



jak se tam o-zý-vá a vše - chny pa - stý - ře do Be - tlé - ma svo - lá - vá.

*1. Co to ten slavíček dnes tluče,
co to ta hrdlička cukruje?
Aj ta křepelenka, jak se tam ozývá
a všechny pastýře do Betléma svolává.*

*2. Co to ten holoubek dnes houká,
že se to tak kolem rozléhá?
Aj ta žežulinka, jak se tam ozývá
a všechny pastýře do Betléma svolává.*