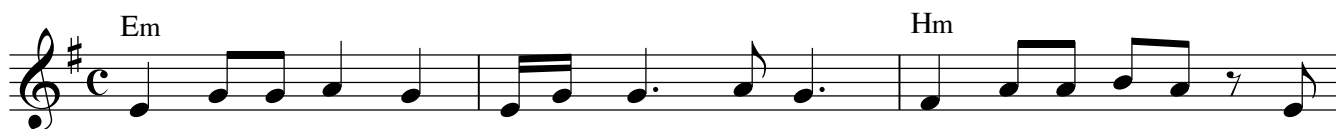


# Maria

Učedníci

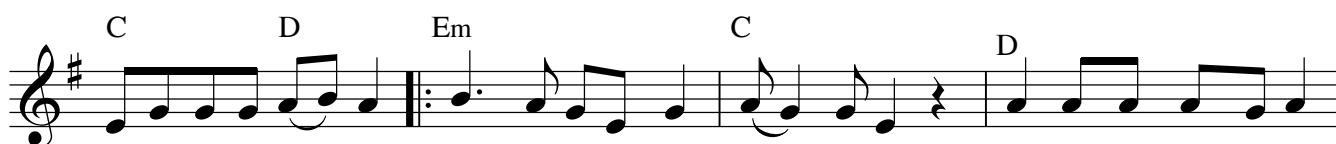
♩ = 120



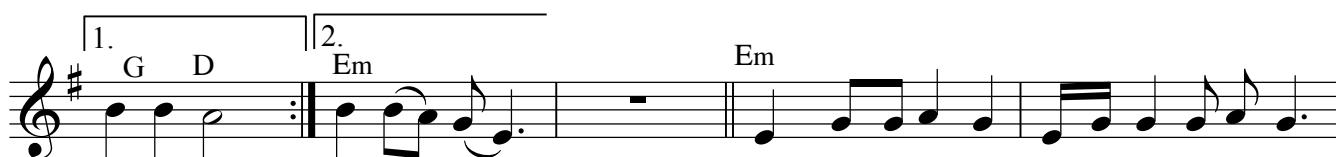
1. Máš v du-ši pí - seň an-děl-ských zvo-nů, máš v du-ši bo-lest těch



nej-krás něj-ších tó- nů. Mášv so bě sí- lu, pokte-ré setou-ží, mášv so běna dě ji



pro ty,kdose sou - ží. R: Ma - ri - a, s te bou Ma - ri - a, krá lov-ství lás - ky se



o - tví - rá, o - tví - rá. 2. Máš v du-ši pří-slib ne bes ké hoště stí,



máš v so-bě na-pl-ně - ní spa si-tel - ných zvě - stí, mášv so-bě lá - sku,



pro ty,kdotě hle-da jí, mášv so bě lá-sku, pro ty,kdotě vo-la-jí. R: Ma - ri - a...



3. Po - žeh nej mé kro-ky, po-žeh nej má ú - sta, žeh nej kaž-dé pí - sni,



ve stru náchmých zů - staň, ky - ti - ce ver-šů, nej-krás něj-šíchkvě-tů,



pa - tří to - bě, Ma-ri - a, Bo - ží - mu svě - tu. R: Ma - ri - a ...